



BETRIEBSSPORT-VERBAND MÜNSTER E.V.



Wandertouren 2023



Bergwandern
Hüttentouren
Radwanderungen
Tageswanderungen

www.bsv-muenster.de/Sportarten/Wandern



Liebe Wanderfreundinnen und Wanderfreunde,



auch für 2023 waren die Tourenleiterinnen und Tourenleiter wieder sehr kreativ und haben sehr schöne Wandertouren, Bergtouren, Radtouren und Schneeschuhtouren geplant. Im Frühjahr wird Ludger Watermann wieder eine Informationsveranstaltung „Sicher in den Bergen unterwegs“ anbieten. Für Einsteiger eine gute Gelegenheit sich über Ausrüstung, Orientierung und Tourenplanung zu informieren. Natürlich haben auch Fortgeschrittene die Möglichkeit ihr Wissen wieder aufzufrischen. Durch unsere neue Tourenleiterin Helga Block können wir eine zusätzliche Fahrradtour im Emsland anbieten. Auch wieder geplant ist die Weinwanderwoche und das Mountainbiking in Tirol. Neben den klassischen Hüttentouren im Sommer sind auch einige Wintersportangebote im Programm und eine Wildniswanderung in der Eifel. Ludwig Wolff wird natürlich auch wieder seine beliebten Tagestouren im Münsterland anbieten.

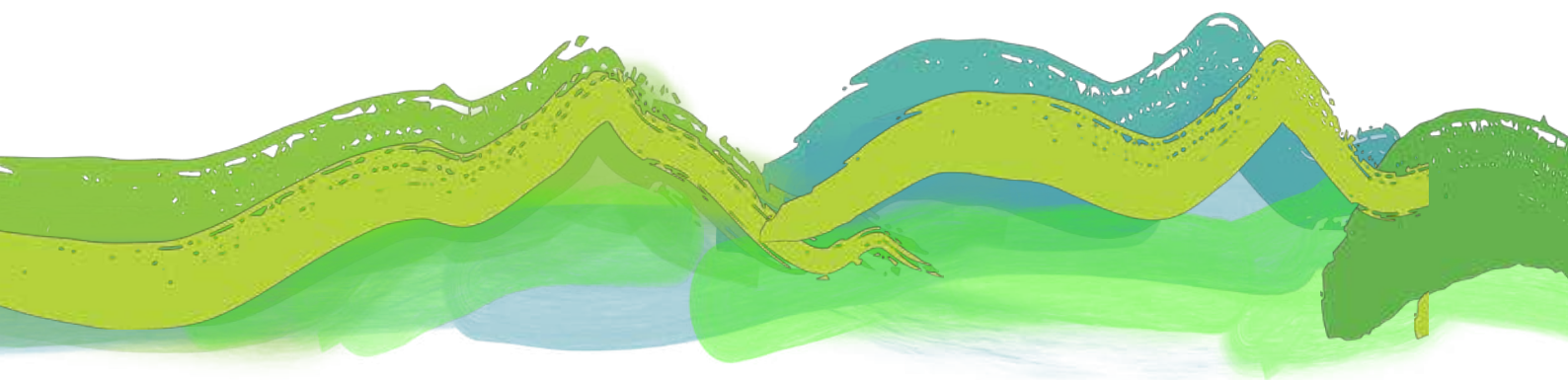
An dieser Stelle möchten wir auch noch einmal darauf hinweisen, bei der Auswahl der Touren auf die konditionellen und technischen Anforderungen der einzelnen Angebote zu achten. Leider kommt es immer wieder vor, dass sich einzelne Teilnehmende auf anspruchsvollen Touren überfordert fühlen und die persönlichen Möglichkeiten überschritten werden. Ein dadurch steigendes Unfallrisiko sollte im Sinne aller Beteiligten tunlichst vermieden werden.

Zum Schluss auch noch einmal der Hinweis, das aktuelle Informationen im Internet auf unsere Seite www.bsv-muenster.de/BSV/Sportarten/Wandern bekannt gegeben werden.

Viel Spaß beim Stöbern.

Mit sportlichem Gruß

Stephan Berekoven
Fachwart Wandern/Bergsport



Liebe Betriebssportlerinnen und Betriebssportler,

das Wanderangebot des Betriebssport Verbandes Münster e. V. zeichnet sich nicht nur durch Vielseitigkeit und einer sorgsamsten Tourenplanung aus, sondern auch durch entsprechend qualifizierte Wanderführerinnen und Wanderführer.

Zur Vorbereitung auf die kommende Wandersaison und zur Auffrischung der Kenntnisse bietet der Betriebssport Verband Münster im Januar allen Tourenverantwortlichen die Teilnahme an einem Erste-Hilfe-Kurs an, der speziell auf Bergtouren und Radtouren ausgelegt ist und von dem Erste Hilfe Kurse Team Robert Lange Münster in Zusammenarbeit mit dem Deutschen Alpenverein ausgerichtet wird.

So langsam kehrt wieder Normalität in den sportlichen Alltag zurück und wir hoffen, dass sich diese Entwicklung, trotz aller Krisen um uns herum, so fortsetzt.

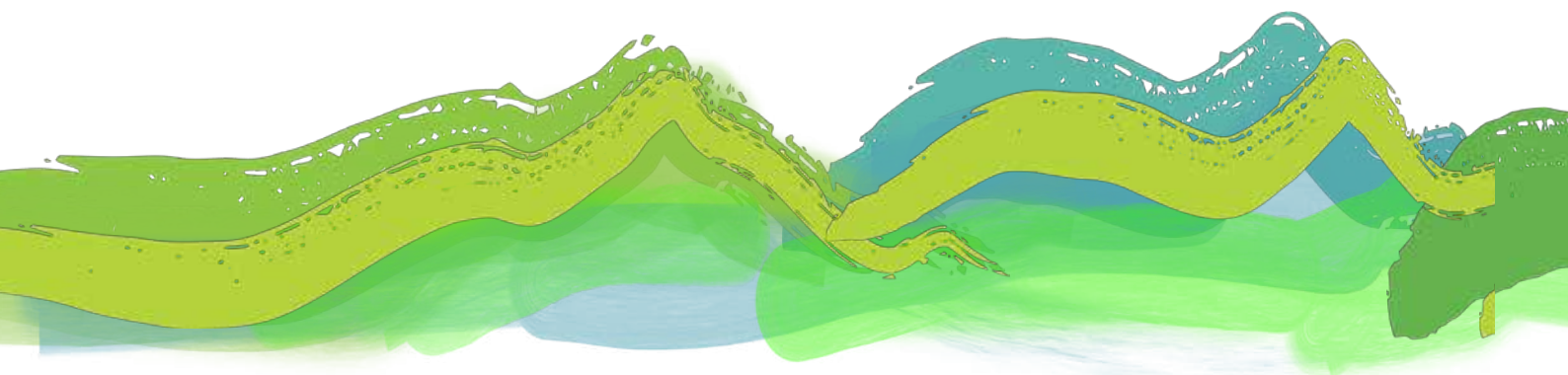
Um immer aktuell über die Betriebssport Wanderszene in Münster informiert zu sein, abonnieren Sie am besten den Newsletter von unserem Wanderfachwart Stephan Berekoven.

Doch nun viel Spaß bei Ihrer Tourenplanung 2023.

Betriebssport Sport gesund und sicher erleben!

Wolfgang Busse

1. Vorsitzender des
Betriebssport-Verbandes Münster e. V.



Inhalt

		Seite
Hallo Wanderfreunde		2
Grußwort Wolfgang Busse		3
Inhalt		4
Anforderungen Kondition und Technik		5
Sicher in den Bergen unterwegs, Informationsveranstaltung, 22. Februar 2023		6
Legende für Anforderungskatalog „Kondition“ und „Technik“		7

Tour	Datum 2023	
Wintersportwoche Krippenstein	4.-11. Februar	8
Wintersport Zell am See	4.-11. März	9
Schneeschuh-Bergwanderwoche Großarlal	22.-29. Januar	10
Schneeschuh-Bergwanderwoche Pustertal	26. Febr.-5. März	11
Schneeschuh-Bergwanderwoche Tannheimertal	11.-18. März	12
Bergwanderwoche Brixental	27. Mai-3. Juni	14
Bergwanderwoche Sellrain	23.-30. September	15
Bergwanderwoche Saalachtal	7.-14. Oktober	16
Hüttentour Südtirol	24. Juni-2. Juli	17
Hüttentour Schobergruppe	5.-12. August	18
Hüttentour Dolomitenhöhenweg	12.-19. August	19
Hüttentour Meraner Höhenweg	12.-20. August	20
Hüttentour Berner Oberland	19.-26. August	21
Hüttentour Hohe Tauern	2.-9. September	22
Wanderwochenende Rheinsteig	2.-4. Juni	23
Wildniswandern Nordeifel	1.-2. September	24
Wein-Wanderwoche Kamptal	17.-24. September	25
Rad-Wandertage Emsland	30. August-3. September.	26
Mountainbiking Wilder Kaiser	20.-27. Mai	27
Tageswanderungen – Information – Bergwandertreffen	17. November	29
Tourenleiter		30
Allgemeine Hinweise und Teilnahmebedingungen		31

Legende für Anforderungskatalog „Kondition“ und „Technik“

für Bergwanderungen, Hochtour, Klettersteig und Schneeschuhwandern, nicht für Tagestouren

Kondition Bergwandern

- Stufe 1** bis 5 Stunden tägliche Gehzeit und Etappenhöhe bis 2.000 m
- Stufe 2** bis 5 Stunden tägliche Gehzeit und Etappenhöhe bis 3.000 m
- Stufe 3** bis 7 Stunden tägliche Gehzeit und Etappenhöhe bis 2.000 m
- Stufe 4** bis 7 Stunden tägliche Gehzeit und Etappenhöhe bis 3.000 m
- Stufe 5** über 7 Stunden tägliche Gehzeit

Technik Bergwandern, Hochtour

- Stufe 1** befestigte Wege oder Pfade
- Stufe 2** überwiegend feste Wege oder Pfade, gelegentlich weglose Passagen und exponierte Steige mit versicherten Passagen, die geübte, trittsichere und schwindelfreie Wanderer/Bergsteiger bewältigen können
- Stufe 3** zusätzlich einfache Gletscherpassagen und/oder Gipfelanstiege stellenweise mit Blockgelände im I. Grad
- Stufe 4** anspruchsvollere Gletscherpassagen und/oder Gipfelanstiege über dem I. Grad

Technik Klettersteig

- Stufe 1** befestigte Wege oder Pfade mit versicherten exponierten Stellen
- Stufe 2** steileres Felsgelände mit Leitern und Stahlseilen (Kategorie B)
- Stufe 3** steiles Felsgelände mit längeren senkrechten Passagen und leicht überhängende Leitern (Kategorie C)

Technik Schneeschuhtouren

- Stufe 1** winterlich verschneites, wegloses Gelände mit mäßiger Steilheit und einzelnen Passagen mit Trittsicherheit
- Stufe 2** verschneites Hochgebirge und Gipfel mit mittlerer Steigung; gewisses Maß an Trittsicherheit und Schwindelfreiheit erforderlich
- Stufe 3** Zusätzlich je nach Erfordernis das Gehen mit Leichtsteigeisen bis 30 Grad

Infoveranstaltung

Sicher in den Bergen unterwegs!

Bergwandern in den Alpen ist in den letzten Jahren stetig beliebter geworden.

- Worauf ist bei der Planung meiner Touren zu achten? Was sind Schlüsselfaktoren?
- Nach welchen Kriterien sind Bergwege klassifiziert?
- Welche Ausrüstung ist notwendig, welche sinnvoll?
- Welche Risiken sollte ich kennen?
- Wie verhalte ich mich in Notfällen?

Auf diese und weitere Aspekte soll bei dieser Infoveranstaltung eingegangen werden, um die Urlaubstage in den Bergen möglichst unbeschwert genießen zu können.

Es stehen nur begrenzt Plätze zur Verfügung. Für die Teilnahme ist daher eine vorherige Anmeldung per Mail zwingend erforderlich.



Termin	Veranstaltungsort	Referent
22. Februar 2023 17:30–19:30 Uhr Eintritt frei	Stadtweinhaus Lublin-Zimmer (1.OG) Prinzpalmarkt 6-7 48143 Münster	Ludger Watermann DAV-Wanderleiter Wulferdingheide 24 48157 Münster Tel.: (02 51) 32 55 19 Mail: luigi-wat@web.de
Anmeldeschluss		
29. Januar 2023 per Mail mit vollständiger Adresse		

Wintersportwoche Dachstein-Krippenstein, Salzburg, Österreich

Skilauf alpin – gute Skifahrer



Das Bundessport- und Freizeitzentrum in Obertraun/Dachstein-Krippenstein bietet vielseitige Möglichkeiten zum Wintersport: Alpines Skifahren, Skilanglauf, Schneeschuh- oder einfach Winterwandern, alles in eigener Regie evtl. in Gruppen. Besuch der örtl. Skischule empfohlen.

Der Weltkulturerbeort Hallstatt ist nur 5 km von der Unterkunft entfernt. Die Seilbahn zum Krippenstein 1,5 km und das Skigebiet Dachstein-West 20 km.

Unterbringung

Bundessport- und Freizeitzentrum

Winkl 49

A-4831 Obertraun/Salzburg

Telefon: +43 (61 31) 23 90



Termin	Preis ohne Fahrtkosten	Leistungen	Leitung
4.-11. Februar 2023	540 € Doppelzimmer	7 Übernachtungen	Thomas Riße
Anmeldeschluss	Anzahlung: 100 € nach bestätigter Anmeldung	Doppelzimmer mit Halbpension Versicherung	Prinzregentenstraße 17 83022 Rosenheim Telefon: 0160 631 59 73 Telefon: (0 80 31) 4 00 07 72 Mail: thomas-risse@gmx.de
31. Dezember 2022			
per Mail mit vollständiger Adresse	Restzahlung bis zum 5.1.2023 bei Rücktritt, Stornierungskosten gemäß Teilnahmebedingung		
Anzahl der Teilnehmenden	Skipass ist auf eigene Kosten zu lösen		
maximal 15 Personen			



Info: Juli 2022

Wintersportfreizeit 2023

Vom 04.03. bis 10./11.03.2023

Zell am See / Karpun

für **1.269,- €**

Saalbach-Hinterglemm (750 m – 3.203 m) im Salzburger Land

Die Region kann Ihnen alles bieten, was Sie für einen perfekten Urlaub benötigen. Eingebettet in den Pinzgauer Grasbergen und den Hohen Tauern liegt diese malerische Region im Herzen des Salzburger Landes! In Sachen Sport ist die Region fast unschlagbar. Über 40 Sportarten können Sie hier ausüben. Ob alpin oder nordisch, ob entspannt oder aktiv, ob auf eigene Faust oder zu zweit. **Wir waren bereits fünfmal im Hotel Alpenblick zu Gast und bieten Ihnen auch diesmal einen Urlaub nach Maß und das zu einem fairen Preis-Leistungs-Verhältnis.**

Im Preis von 1.269,- Euro sind enthalten:

- 6 bzw. 7 Übernachtungen im neu gestalteten und erweiterten Sportresort Alpenblick im Doppelzimmer mit Bad/Dusche, WC, Radio, Telefon, Kabel-TV, Safe, teilweise Balkon (Einzelzimmerzuschlag 180,- €), Gratis W-LAN
- Vitales Frühstücksbuffet, Salatbuffet/Suppenbuffet, 6-Gang-Wahlmenü, kulinarische Themenabende, Galadinner mit Aperitifempfang, Tanzabende, Begrüßungsdrink u.v.m.
- 1.300 qm Alpenblick Wellness- und Vitalbereich (140 qm Wasserfläche) mit einer neuen Fitnesswelt; verschiedenen Saunen und Ruhebereiche Beauty- und SPA Angebote gegen Gebühr
- **6-Tages-Skipass** für den größten Skiraum Österreichs; 408 Pistenkilometer; 121 Liftanlagen in Zell am See – Karpun – Saalbach-Hinterglemm – Leogang – Fieberbrunn; **(für Nichtskifahrer reduziert sich der Preis um 305 Euro)**
- **Sonstiges:** Ortstaxe; erste Spuren im Schnee; Workouts & Yoga Retreats
- **Fahrt im Weilke-Luxusfernreisebus**
(bei eigener Anreise: Preisabschlag 50,- Euro p. P.)

Anmeldeformulare und weitere Informationen erhalten Sie von:

Wolfgang Busse, Tel.: 0251 719717 Fax: 0251 7476620; E-Mail: wolfgang.busse@bsv-muenster.de



Schneeschuh-Bergwanderwoche Großarl, Österreich

Kondition: Stufe 3

Technik: Stufe 2



In der Tauern-Region Großarl ist die Stille des Winters fern von jedem Trubel zu erleben. Das Tal der Almen bietet ausgezeichnete Möglichkeiten für die Ski- und Schneeschuhtourengeher. Das koptierte Berggelände lässt den Schneeschuhwanderer ohne weiteres bis fast auf 2.500 Meter gelangen. Das außergewöhnliche, ursprüngliche Naturerlebnis wird auf den Höhen häufig von einem grandiosen Panorama auf die verschneiten Berge der Tauern belohnt. Erholung bietet dem tüchtigen Schneeschuhwanderer ein anerkanntes Hotel mit guter Küche und bester Atmosphäre.

Voraussetzung

Gesundheit und Kondition für tägliche Bergwanderungen bis zu 7 Stunden und ca. 800 Hm im Auf- und Abstieg.

Ausrüstung

Feste Bergwanderschuhe A/B (keine Skischuhe), die für Schneeschuhe geeignet sind. Bequeme warme Wanderkleidung, Pullover und Anorak, Mütze, Handschuhe, Sonnen- oder Schneebrille, Teleskopwanderstöcke, Tagesrucksack für Getränke und Verpflegung. Gegen Leihgebühr sind Schneeschuhe und Sicherheitsausrüstung (LVS+Winterset) erhältlich.

Unterbringung

Hotel-Pension Egger
Laireiting 21, A-5611 Großarl
Telefon: +43 (641 4) 67 70



Termin	Preis ohne Fahrtkosten	Leistungen	Führung
22.-29. Januar 2023	765 € Doppelzimmer 965 € Einzelzimmer	7 Übernachtungen Halbpension Kurtaxe Führung Versicherung	Gerhard Wortmann DAV-Wanderleiter & FÜL Schneeschuhbergsteigen Wedemhove 118 48157 Münster Telefon: 0172 5 30 59 79 Mail: gerhard.wortmann@web.de
Anmeldeschluss	Anzahlung 150 € nach bestätigter Anmeldung		
10. Januar 2023	Restzahlung bis zum 15.1.2023 bei Rücktritt, Stornierungskosten gemäß Teilnahmebedingung		
per Mail mit vollständiger Adresse			
Anzahl der Teilnehmenden	maximal 8 Personen		

Schneeschuh-Bergwanderwoche Pustertal, Südtirol, Italien

Kondition: Stufe 3

Technik: Stufe 2



Unter der abwechslungsreichen Bergkulisse der Südtiroler Dolomiten wollen wir in einer Woche verschiedene Ziele bei den Wintertouren erwandern. Vom Ausgangsort Olang im mittleren Pustertal sind die Wandergebiete des Naturparks Fanes – Sennes – Prags gut zu erreichen. Weitere Touren führen uns ins Antholzertal, Gadertal und ins Gsiesertal. Die Touren auf die Berghöhen führen die Schneeschuhwanderer zu den beeindruckenden Berggestalten der Südtiroler Dolomiten.

Voraussetzung

Gesundheit und Kondition für tägliche Bergwanderungen bis zu 7 Stunden und ca. 800 Hm im Auf- und Abstieg.

Ausrüstung

Feste Bergwanderschuhe A/B (keine Skischuhe), die für Schneeschuhe geeignet sind. Bequeme warme Wanderkleidung, Pullover und Anorak, Mütze, Handschuhe, Sonnen- oder Schneebriille, Teleskopwanderstöcke, Tagesrucksack für Getränke und Verpflegung. Gegen Leihgebühr sind Schneeschuhe und Sicherheitsausrüstung (LVS+Winterset) erhältlich.



Unterbringung

Hotel Markushof
 Wiesenweg 9, I-39030 Oberolang
 Telefon: +39 (04 74) 49 62 50

Termin	Preis ohne Fahrtkosten	Leistungen	Führung
26. Februar-5. März 2023	725 € Doppelzimmer 935 € Einzelzimmer	7 Übernachtungen Halbpension Kurtaxe Führung Versicherung	Gerhard Wortmann DAV-Wanderleiter & FÜL Schneeschuhbergsteigen Wedemhove 118 48157 Münster Telefon: 0172 5 30 59 79 Mail: gerhard.wortmann@web.de
Anmeldeschluss			
15. Januar 2023	Anzahlung 150 € nach bestätigter Anmeldung		
per Mail mit vollständiger Adresse			
Anzahl der Teilnehmenden	Restzahlung bis zum 1.2.2023 bei Rücktritt, Stornierungskosten gemäß Teilnahmebedingung		
maximal 8 Personen			

Schneeschuh-Bergwanderwoche Tannheimer Tal, Tirol, Österreich

Kondition: Stufe 3

Technik: Stufe 2



Das Tiroler Tannheimer Tal, erstreckt sich vom bayerischen Oberjochpass in südwestlicher Richtung bis zum oberen Lechtal und zählt geologisch zu den Allgäuer Alpen. Zwischen den schroffen Spitzen der Allgäuer Berge bleibt im Tannheimer Tal Raum für einen blauen Himmel, der sich über das rund 1.100 Meter hoch gelegene Tal spannt. Das Angebot für den Wintersport bedient Alpinskifahrer und Langläufer erfreuen sich zahlreicher Loipenkilometer. Gute Möglichkeiten bestehen für Winter- und Schneeschuhwanderer. Die zunächst sanft ansteigenden Bergzüge gehen für höher gelegene Ziele allmählich in steilere Passagen über. Gelegentlich begünstigen die vorhandenen Bergbahnen den Aufstieg.

Voraussetzung

Gesundheit und Kondition für tägliche Bergwanderungen bis zu 6 Stunden und ca. 700 Hm im Auf- und Abstieg.

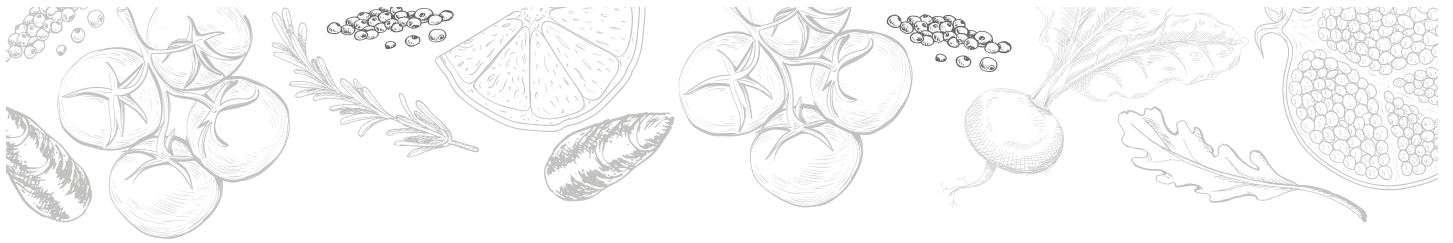
Ausrüstung

Feste Bergwanderschuhe A/B (keine Skischuhe), die für Schneeschuhe geeignet sind. Bequeme warme Wanderkleidung, Pullover und Anorak, Mütze, Handschuhe, Sonnen- oder Schneebriille, Teleskopwanderstöcke, Tagesrucksack für Getränke und Verpflegung. Gegen Leihgebühr sind Schneeschuhe und Sicherheitsausrüstung (LVS und Winterset) erhältlich.

Unterbringung

Hotel Lumberger Hof
Am Lumberg 1, A-6673 Grän
Telefon: +43 (5 675) 63 92

Termin	Preis ohne Fahrtkosten	Leistungen	Führung
11.-18. März 2023	925 € Doppelzimmer 1050 € Einzelzimmer	7 Übernachtungen Halbpension Kurtaxe Führung Versicherung	Gerhard Wortmann DAV-Wanderleiter & FÜL Schneeschuhbergsteigen Wedemhove 118 48157 Münster Telefon: 0172 5 30 59 79 Mail: gerhard.wortmann@web.de
Anmeldeschluss			
31. Januar 2023	Anzahlung 150 € nach bestätigter Anmeldung		
per Mail mit vollständiger Adresse			
Anzahl der Teilnehmenden	Restzahlung bis zum 15.2.2023 bei Rücktritt, Stornierungskosten gemäß Teilnahmebedingung		
maximal 8 Personen			



NIENTIED

Immer freundlich. Immer frisch.



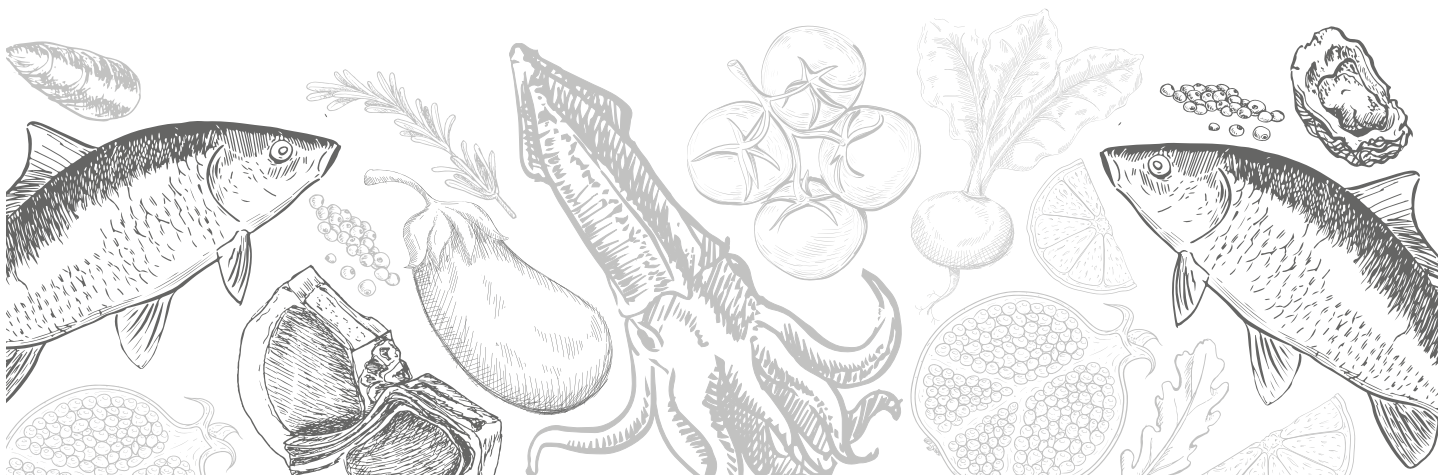
EDEKA Münster
Wolbecker Str. 286
48155 Münster

EDEKA Nienberge
Von-Schönebeck-Ring 104
48161 Münster



Marktkauf Greven
Bismarckstr. 45-47
48268 Greven

Marktkauf Warendorf
August-Wessing-Damm 77
48231 Warendorf



Bergwanderwoche Brixental, Tirol, Österreich

Kondition: Stufe 3

Technik: Stufe 2



Das Brixental liegt in den Kitzbühler Alpen und bietet mit seinen Seitentälern ideale Wanderbedingungen abseits der Tourismuszentren. Der Ortsteil Aschau liegt am Talschluss des Spertentals, grenzt unmittelbar an ein Landschaftsschutzgebiet und bietet zu Beginn der Wandersaison ideale Voraussetzungen für eine breite Palette unterschiedlicher Bergtouren – von Almwanderungen bis hin zu Gipfelerlebnissen.

Programm

Tägliche Bergwanderungen bis zu 7 Stunden und bis zu 900 m An- und Abstieg am Tag.

Voraussetzung

Neben Trittsicherheit und Schwindelfreiheit sollte auch eine gute Kondition vorhanden sein.

Ausrüstung

Bergwanderausrüstung für Tagestouren

Unterbringung

Hotel Aschauer Hof z'Fritzn ***
 Aschau Dorf 33
 A-6365 Kirchberg in Tirol
 Tel.: +43 (53 57) 82 22

Termin	Preis ohne Fahrtkosten	Leistungen	Führung
27. Mai-3. Juni 2023	550 € Doppelzimmer 630 € Einzelzimmer	7 Übernachtungen incl. Ortstaxe Halbpension Führung Versicherung	Ludger Watermann DAV-Wanderleiter Wulferdingheide 24 48157 Münster Tel.: (02 51) 32 55 19 Mail: luigi-wat@web.de
Anmeldeschluss			
15. Januar 2023	Anzahlung 150 € nach bestätigter Anmeldung		
per Mail mit vollständiger Adresse			
Anzahl der Teilnehmenden	Restzahlung bis zum 29.4.2023 bei Rücktritt, Stornierungskosten gemäß Teilnahmebedingung		
mindestens 5, maximal 8 Personen			

Bergwanderwoche Sellrain, Tirol, Österreich

Kondition: Stufe 3

Technik: Stufe 2



Obwohl Gries im Sellrain nur ca. 25 km westlich von Innsbruck entfernt ist, liegt es fernab von den Hauptverkehrsverbindungen des Tiroler Inn­tals. Das Hochtal Sellrain mit seinen Weilern ist eines der nur 20 Bergsteigerdörfer aus Österreich. Bergsteigerdorf sein bedeutet: Der alpine Charakter, das ursprüngliche Ortsbild und der archaische Charme wurden trotz Tourismus erhalten. Auf unseren Tageswanderungen erwarten dich atemberaubende Aussichten auf die imposante Bergkulisse der Stubai­er Alpen. Zur Jause warten die Almhütten mit ihren typischen Tiroler Spezialitäten auf.



Voraussetzung

Gesundheit und Kondition für hochalpine Wanderungen mit Tagesgepäck mit einem Auf- und Abstieg bis ca. 1000 Höhenmeter. Für die hochalpinen Touren sind Trittsicherheit und Schwindelfreiheit erforderlich.

Ausrüstung

Bergwanderschuhe, bequeme Wanderkleidung, Jacke, Regenschutz, Tagesrucksack für Getränke und Verpflegung, Wanderstöcke. Bitte Mütze, Schal und Handschuhe nicht vergessen

Unterbringung

Bergsporthotel Antonie
Gries 16
A-6182 Gries im Sellrain
Telefon: +43 (52 36) 2 03

Termin	Preis ohne Fahrtkosten	Leistungen	Führung
23.-30. Sept. 2023	695 € Doppelzimmer 780 € Einzelzimmer	7 Übernachtungen Halbpension Führung Versicherung	Annette Erthel DAV-Wanderleiterin Habichtshöhe 78 48151 Münster Telefon: (02 51) 79 57 45 Annette@Erthel-MS.de
Anmeldeschluss			
1. März 2023	Anzahlung nach bestätigter Anmeldung		
per Mail mit vollständiger Adresse			
Anzahl der Teilnehmenden	Restzahlung bis zum 1.7.2023 bei Rücktritt, Stornierungskosten gemäß Teilnahmebedingung		
maximal 8 Personen			

Bergwanderwoche Saalachtal, Salzburg, Österreich

Kondition: Stufe 2-3

Technik: Stufe 1



Umrahmt von den mächtigen Gebirgszügen der Loferer, Reither und Leoganger Steinberge liegen Lofer und die Nachbarorte St. Martin, Unken und Weißbach im Pinzgauer Saalachtal. Die Region bietet ausgehend von einer Seehöhe von 639 m ein weitläufiges Wegenetz mit Spazier- und Wanderwegen bis hin zum alpinen Klettersteig. Eine Reihe touristischer Einrichtungen locken neben den bekannten Saalachtaler Naturgewalten, den Schluchten, Höhlen und Klammen, Sommer wie Winter die Erholungssuchenden an.

Die Landschaft ist ursprünglich, Kultur und Tradition werden hochgehalten und die Bauern pflegen die saftigen Wiesen und weiten Almen mit dem „Pinzgauer Rind“. Die einheimische Küche ist reichhaltig und überrascht mit manchem Geheimrezept.

Voraussetzung

Gesundheit und Kondition für tägliche Bergwanderungen bis zu 6 Stunden und ca. 800 Hm im Auf- und Abstieg.

Ausrüstung

Bergwanderschuhe, bequeme Wanderkleidung, Jacke, Regenschutz, Tagesrucksack für Getränke und Verpflegung.

Unterbringung

Pension Millinger

Dorf 8

A-5092 St. Martin bei Lofer

Telefon: +43 (65 88) 85 05

Termin	Preis ohne Fahrtkosten	Leistungen	Führung
7.-14. Okt. 2023	550 € Doppelzimmer 620 € Einzelzimmer	7 Übernachtungen Halbpension Kurtaxe Führung Versicherung	Gerhard Wortmann DAV-Wanderleiter & FÜL Schneeschuhbergsteigen Wedemhove 118 48157 Münster Telefon: 0172 5 30 59 79 Mail: gerhard.wortmann@web.de
Anmeldeschluss			
31. März 2023	Anzahlung 100 € nach bestätigter Anmeldung		
per Mail mit vollständiger Adresse			
Anzahl der Teilnehmenden	Restzahlung bis zum 15.9.2023 bei Rücktritt, Stornierungskosten gemäß Teilnahmebedingung		
maximal 8 Personen			

Hüttentour Südtirol, Italien

Kondition: Stufe 4

Technik: Stufe 2



Die Pragser Dolomiten sind das erste Ziel der Tour vom Gadertal vorbei an den Felswänden des Heiligkreuzkofel. Nach einem Abstecher in die Fanes-Sennes-Dolomiten folgt ein Wechsel in den Naturpark Puez-Geisler. Über das Kreuzkofeljoch soll der markante Gipfel des Peitlerkofel mit 2.875 m bestiegen werden. Zum Abschluss folgt eine Bergtour in den hintersten Winkel Südtirols ins Tauferer Ahrntal.

Programm

Die Steige in ausgesetztem Gelände mit einzelnen Drahtseilversicherungen erfordern absolute Trittsicherheit und Schwindelfreiheit und die Etappen eine sehr gute Kondition.

Voraussetzung

Tägliche Bergetappen bis zu 7 Stunden mit Tourengepäck und bis zu 1000 Hm im Auf- und Abstieg.

Ausrüstung

Bergausrüstung für eine Tourenwoche gemäß Ausrüstungsliste.

Unterbringung

in Schutzhütten

Termin	Preis ohne Fahrtkosten	Leistungen	Führung
24. Juni-2. Juli 2023	680 €	8 Übernachtungen	Gerhard Wortmann
Anmeldeschluss	580 € bei Mitgliedschaft in einem Alpenverein	Halbpension	DAV-Wanderleiter & FÜL Schneeschuhbergsteigen
31. März 2023		Hüttenlager/Mehrbettzimmer	Wedemhove 118
per Mail mit vollständiger Adresse	Anzahlung 100 € nach bestätigter Anmeldung	Führung	48157 Münster
		Versicherung	Telefon: 0172 5 30 59 79
Anzahl der Teilnehmenden	Restzahlung bis zum 1.6.2023		Mail: gerhard.wortmann@web.de
maximal 8 Personen	bei Rücktritt, Stornierungskosten gemäß Teilnahmebedingung		

Hüttentour in der Schobergruppe, Österreich

Kondition: Stufe 4

Technik: Stufe 3



Hochalpin gelegene Schutzhütten, 44 Dreitausender und viele Gebirgsseen, versteckt gelegen am Fuße des Großglockners im Zentrum des Nationalparks Hohe Tauern: die Schobergruppe, ein stilles, faszinierendes Kleinod.

Angedacht ist eine Rundtour ab der Lienzer Hütte (1.974 m) mit durchaus fordernden Übergängen wie der Mirmitzscharte (2.743 m) und der Hohen Gradenscharte (2.803 m). Mögliche Gipfelziele sind Petzeck (3.283 m), Hochschober (3.242 m), Hoher Perschitzkopf (3.125 m) und Keeskopf (3.081 m).

Programm

Tägliche Bergetappen bis zu 7 Stunden mit Tourengepäck und bis zu 1.000 m Anstieg und 1.000 m Abstieg am Tag. Gipfelbesteigungen sind nur bei entsprechender Witterung möglich.

Voraussetzung

Die Steige in ausgesetztem Gelände mit einzelnen Drahtseilversicherungen erfordern absolute Trittsicherheit und Schwindelfreiheit und die Etappen eine sehr gute Kondition.

Ausrüstung

Bergwandrausrüstung für eine Woche gemäß Ausrüstungsliste

Unterbringung

in Schutzhütten



Termin	Preis ohne Fahrtkosten	Leistungen	Führung
5.-12. August 2023	580 €	7 Übernachtungen	Ludger Watermann
Anmeldeschluss	510 € bei Mitgliedschaft in einem Alpenverein	Halbpension	DAV-Wanderleiter
15. Februar 2023		Hüttenlager/Mehrbettzimmer	Wulferdingheide 24
per Mail mit vollständiger Adresse	Anzahlung 50 € nach bestätigter Anmeldung	Führung	48157 Münster
Anzahl der Teilnehmenden		Versicherung	Tel.: (02 51) 32 55 19
maximal 8 Personen	Restzahlung bis zum 8.7.2023 bei Rücktritt, Stornierungskosten gemäß Teilnahmebedingung		Mail: luigi-wat@web.d

Hüttentour Dolomitenhöhenweg Alta Vita 1, Italien

Kondition: Stufe 4

Technik: Stufe 2



Dieser klassische Fernwanderweg eignet sich besonders zum Einstieg in das Hütten-trekking, denn er bietet so ziemlich alles, was die Dolomiten so einzigartig und unbeschreiblich machen, ohne allzu große bergsteigerische Hürden. In ihrer Art sind die Dolomiten eine bizarre Wunderwelt, mal filigran, mal wuchtig, eine Welt aus Fels-türmen und Nadeln. Mit einer idealen Linienführung durchstreift dieser Dolomiten Klassiker die interessantesten Gebiete der östlichen Dolomiten. Vom malerischen Prager Wildsee führt die Wegtrassen vorbei an den beeindruckenden Hauptkämmen der Dolomiten über die faszinierende Fanes Hochebene und den mächtigen Felsklötzen der Civetta Richtung Monte Pelmo.



Programm

Alpine Bergwanderung auf Wegen und Steigen von Hütte zu Hütte mit täglichen Gehzeiten von ca. 5-8 Stunden.

Voraussetzung

Absolute Trittsicherheit und sicheres Gehen im markierten weglosen Gelände, Schwindelfreiheit sowie Gesundheit und Kondition für oben genannte Gehzeiten mit Tourengepäck mit bis zu ca. 1.200 Höhenmetern im Auf- und Abstieg.

Ausrüstung

Bergwandausrüstung für eine Woche gemäß Ausrüstungsliste (wird nach der An-meldung ausgegeben).

Unterbringung

in Schutzhütten

Termin	Preis ohne Fahrtkosten	Leistungen	Führung
12.-19. August 2023	680 €	7 Übernachtungen	Regina Moenck DAV-Wanderleiterin Gut Insel 33 a 48151 Münster Telefon: (02 51) 79 90 53 Mail: r.moenck@gmx.de
Anmeldeschluss	580 € bei Mitgliedschaft in einem Alpenverein	Halbpension Hüttenlager/Mehrbettzimmer	
15. März 2023	Anzahlung nach bestätigter An-meldung	Führung Transfer vor Ort Versicherung	
per Mail mit vollständiger Adresse			
Anzahl der Teilnehmenden	Restzahlung bis zum 1.7.2023 bei Rücktritt, Stornierungskosten gemäß Teilnahmebedingung		
maximal 8 Personen			

Hüttentour Meraner Höhenweg, Texelgruppe, Italien

Kondition: Stufe 4

Technik: Stufe 3



Die erste Übernachtung ist in der JHB Bozen geplant, um dann ab dem folgenden Morgen entspannt zu einem Einstieg des Meraner Höhenweges anzureisen und zur ersten Hütte aufzusteigen. Die Wandertour führt in einer Woche über Teile des Meraner Höhenweges und Tiroler Höhenweges rund um den Naturpark Texelgruppe. Die Route geht zum Großteil über historische Wege, die auch über Jahrhunderte von Bergbauern genutzt wurden. Während der südliche Teil vom Passeiertal zum Schnalstal oft durch mediterrane Vegetation führt, erfordert der nördliche Teil in hochalpiner Berglandschaft einiges an Kondition, Trittsicherheit und Schwindelfreiheit. An besonders exponierten Stellen befinden sich Ketten, Seile oder Geländer zur Sicherung.

Bei klarer Sicht bieten sich tolle Ausblicke auf die Berglandschaft rund um Meran, den Vinschgau und bis hin zu den Dolomiten und das Ortler-Massiv.

Programm

Alpine Bergwanderung auf Wegen und Steigen von Hütte zu Hütte mit täglichen Gehzeiten bis zu 9 Stunden.

Voraussetzung

Absolute Trittsicherheit und sicheres Gehen im markierten weglosen Gelände, Schwindelfreiheit sowie Gesundheit und Kondition für oben genannte Gehzeiten mit Tourengepäck mit bis zu 1.200 Höhenmetern im Auf- und Abstieg.

Ausrüstung

Bergwandrausrüstung für eine Woche gemäß Ausrüstungsliste.

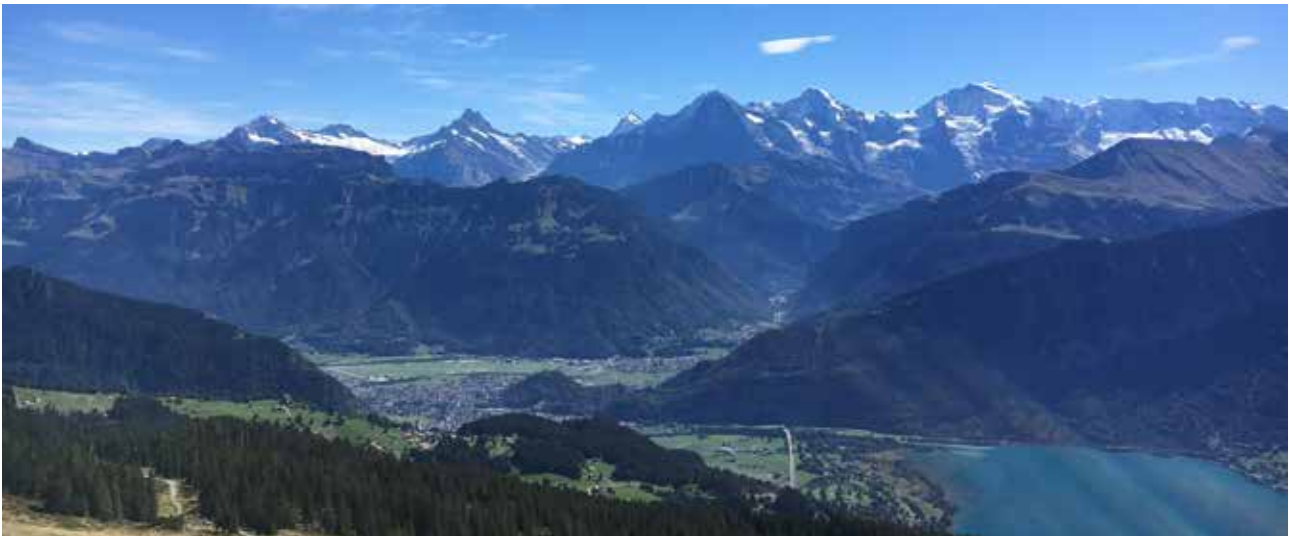
Unterbringung

in Schutzhütten

Termin	Preis ohne Fahrtkosten	Leistungen	Führung
12.-20. August 2023	610 €	8 Übernachtungen	Annette Erthel
Anmeldeschluss	720 € bei Mitgliedschaft in einem Alpenverein	Halbpension	DAV-Wanderleiterin
1. März 2023		Hüttenlager/Mehrbettzimmer	Habichtshöhe 78
per Mail mit vollständiger Adresse	Anzahlung nach bestätigter Anmeldung	Führung	48151 Münster
Anzahl der Teilnehmenden	Restzahlung bis zum 1.7.2023	Versicherung	Telefon: (02 51) 79 57 45
mindestens 3, maximal 8 Personen	bei Rücktritt, Stornierungskosten gemäß Teilnahmebedingung		Annette@Erthel-MS.de

Hüttentour Berner Oberland

Kondition: Stufe 4 Technik: Stufe 3



Als Berner Oberland wird der Teil des Schweizer Kantons Bern bezeichnet, welcher in den Alpen gelegen ist. Auf unserer Hüttentour, die teilweise über die „via Alpina“ führt, haben wir oft einen wunderschönen Blick auf das Dreigestirn Eiger, Mönch und Jungfrau. Die atemberaubende Flora und Fauna ist in der Region sehr ausgeprägt und wir werden unterwegs viel Zeit haben diese zu genießen.

Programm

Alpine Bergwanderung auf Wegen und Steigen von Hütte zu Hütte mit täglichen Gehzeiten von 7-9 Stunden.

Voraussetzung

Absolute Trittsicherheit und sicheres Gehen im markierten weglosen Gelände. Der Weg führt uns teilweise auf schmalen Graten und auf einigen Passagen sind leichte Kletterstellen im zweiten Grat zu bewältigen. Absolute Schwindelfreiheit sowie Gesundheit und Kondition für die Gehzeiten mit Tourengepäck, bis zu 1200 Höhenmeter im Aufstieg und Abstieg.



Ausrüstung

Bergwandausrüstung für eine Woche gemäß Ausrüstungsliste.

Unterbringung

in Schutzhütten

Termin	Preis ohne Fahrtkosten	Leistungen	Führung
19.-26. August 2023	780 €	7 Übernachtungen	Stephan Berekoven DAV-Wanderleiter Pferdekamp 50 48317 Drensteinfurt Telefon: (025 38) 9 50 94 Mail: fam.berekoven@t-online.de
Anmeldeschluss	680 € bei Mitgliedschaft in einem Alpenverein	Halbpension Hüttenlager/Mehrbettzimmer	
10. Februar 2023	Anzahlung 100 € nach bestätigter Anmeldung	Führung Versicherung	
per Mail mit vollständiger Adresse			
Anzahl der Teilnehmenden	Restzahlung bis zum 1.8.2023		
maximal 6 Personen	bei Rücktritt, Stornierungskosten gemäß Teilnahmebedingung		

Hüttentour Hohe Tauern, Österreich

Kondition: Stufe 4

Technik: Stufe 4



Wandern und mehr in der Welt der 3000er

Die Hochgebirgsregion Hohe Tauern bietet fast alles wonach sich der Bergfreund sehnt. Wege zum entspannen und Natur genießen, Steige für Ambitionierte, und Gipfel für überwältigende Weitblicke. Mit 3798 m ist der Großglockner der höchste Berg der Region.

Programm

Gehzeiten bei dieser Hüttentour bis zu 8 Stunden, gegebenenfalls auch länger. Klettersteige und Gipfelaufstiege sind eingeplant, aber nur bei entsprechender Witterung möglich. Hütten zur Einkehr und für die Übernachtung liegen auf der Tour.

Voraussetzung

Neben Klettersteigerfahrung sind Trittsicherheit, Schwindelfreiheit, gute Kondition und gute Gesundheit erforderlich. Diese Tour ist für sportlich sehr Ambitionierte. Bitte Legende genau anschauen.



Ausrüstung

Bergwanderausrüstung für eine Woche gemäß Ausrüstungsliste.

Unterbringung

in Schutzhütten

Termin	Preis ohne Fahrtkosten	Leistungen	Führung
2.-9. September 2023	630 €	7 Übernachtungen	Führung: Wolfgang Kinzel
Anmeldeschluss	560 € bei Mitgliedschaft in einem Alpenverein	Halbpension	Ludwig-Gausebeck-Str. 2
17. Februar 2023		Hüttenlager/Mehrbettzimmer	48351 Everswinkel
per Mail mit vollständiger Adresse	Anzahlung 100 € nach bestätigter Anmeldung	Führung	Telefon: (025 82) 93 51
Anzahl der Teilnehmenden		Versicherung	Mail: w.kinzel@web.de
maximal 12 Personen	Restzahlung bis zum 15.7.2023 bei Rücktritt, Stornierungskosten gemäß Teilnahmebedingung		Josef van Bergerem
			Berliner Straße 9
			59320 Ennigerloh
			Telefon: (0 25 24) 79 71
			Mail: josefvanbergerem@web.de

Wanderwochenende Rheinsteig

Kondition: Stufe 2

Technik: Stufe 1



In drei Etappen durch das Untere Mittelrheintal

Der Rheinsteig, Premiumwanderweg im Mittelgebirge, führt auf 320 km von Bonn nach Wiesbaden. Höhenzüge mit traumhaften Ausblicken auf den Rhein, kulturelle Glanzstücke, Burgen und Schlösser und nicht zuletzt die Weinberge prägen den rechtsrheinisch verlaufenden Rheinsteig. Schöne Rastplätze am Wegesrand laden ein, die Landschaft zu genießen, unterschiedliche Lebensräume beherbergen eine vielfältige Flora und Fauna. Nicht umsonst wurde der Rheinsteig zum schönsten Wanderweg Deutschlands gewählt. Wir lassen das Siebengebirge hinter uns und nähern uns dem Westerwald. Der Weg hat seinen Namen „Steig“ zu Recht, denn es sind teilweise nicht nur lange Strecken, sondern auch einige Höhenmeter zu bewältigen.

Programm

Tägliche Wanderungen von 6-8 Stunden.

Voraussetzung

Gesundheit und Kondition für die täglichen Wanderungen mit bis zu 800 Höhenmeter.

Ausrüstung

Feste Wanderschuhe, geeignete Wanderkleidung, Regenschutz, Tourenrucksack für zwei Übernachtungen.

Unterbringung

Gasthof/Hotel am Ende der Tagesetappen



Termin	Preis pro Pers. ohne Fahrtkosten	Leistungen	Führung
2.-4. Juni 2023	149 € Doppelzimmer	2 Übernachtungen	Susanne Horn
Anmeldeschluss	179 € Einzelzimmer, begrenzt verfügbar	Frühstück	DAV-Wanderleiterin
31. Januar 2023		Führung	Wildnispädagogin
per Mail mit vollständiger Adresse	Anzahlung 50 € nach bestätigter Anmeldung	Versicherung	Telefon: 0160 81 89 10 5 Mail: horn_susanne@hotmail.com
Anzahl der Teilnehmenden	Restzahlung bis zum 30.4.2023		
maximal 7 Personen	bei Rücktritt, Stornierungskosten gemäß Teilnahmebedingung		

Wildniswandern Nordeifel

Kondition: Stufe 2

Technik: Stufe 1



Auf dieser etwas anderen Zwei-Tages-Tour wollen wir entschleunigt unterwegs sein und in die Natur eintauchen. Es geht nicht um sportliche Höchstleistungen, sondern zu entdecken, was um uns herum wächst, den Sternenhimmel zu bestaunen und den Vögeln zu lauschen. Mit kleinen Atem- und Achtsamkeitsübungen nehmen wir unsere Umgebung wahr. Wir schlafen unter freiem Himmel und kochen unser Essen am Biwakplatz.

Programm

Tägliche Wanderungen von 6-8 Stunden.

Voraussetzung

Gesundheit und Kondition für die täglichen Wanderungen mit bis zu 800 Höhenmeter, Tragen des Marschgepäcks einschließlich Schlafsack, Isomatte, Verpflegung etc.

Ausrüstung

Feste Wanderschuhe, geeignete Wanderkleidung, Regenschutz, Tourenrucksack.

Übernachtung

Biwak in der Nordeifel, Nähe Bad Münstereifel

Termin	Preis ohne Fahrtkosten	Leistungen	Führung
1.-2. September 2023	10 €	1 Übernachtung Führung Versicherung	Susanne Horn DAV-Wanderleiterin, Erlebnispädagogin Telefon: 0160 8 18 91 05 Mail: horn_susanne@hotmail.com
Anmeldeschluss			
31. Mai 2023			
per Mail mit vollständiger Adresse			
Anzahl der Teilnehmenden			
maximal 7 Personen			

Wandertour Kamptal, Niederösterreich

Kondition: Stufe 2

Technik: Stufe 1



Wein und Wandern

Im niederösterreichischen Kamptal, unweit von Krems an der Donau und der Wachau, liegt der Weinort Langenlois-Gobelsburg. Die bekannten Rebsorten Grüner Veltliner und der vom berühmten Weinprofessor Zweigelt entwickelte Rotwein Blauer Zweigelt haben hier ihre Entstehung. In der unmittelbaren Umgebung der Winzer-Unterkunft Cobaneshof bieten sich in den Weinbergen zahlreiche Wege für schöne Exkursionen an.

Programm

Auf 4-5-stündigen Tagesetappen wandern wir entlang der Weingärten von Winzer zu Winzer. Der Wein ist das Ziel und wir lassen uns treiben. Spontane Verkostungspausen und Degustationen sind durchaus denkbar. Auch der Besuch von Vinotheken darf nicht fehlen.

Unterbringung

Winzer Cobaneshof
Weinstr. 37
A-3550 Gobelsburg
Telefon: +43 (27 34) 25 64

Termin	Preis ohne Fahrtkosten	Leistungen	Führung
16.-23. September 2023	500 €	7 Übernachtungen mit Frühstück Unterbringung im Doppelzimmer 1 Weinprobe mit Abendessen Führung Versicherung	Thomas Riße Prinzregentenstraße 17 83022 Rosenheim Telefon: (0 80 31) 4 00 07 72 Mobil 0160 6 31 59 73 Mail: thomas-risse@gmx.de
Anmeldeschluss	Anzahlung 100 € nach bestätigter Anmeldung		
31. Mai 2023			
per Mail mit vollständiger Adresse	Restzahlung bis zum 1.9.2023 bei Rücktritt, Stornierungskosten gemäß Teilnahmebedingung		
Anzahl der Teilnehmenden			
maximal 10 Personen			

Radeln im mittleren Emsland

gute Kondition

leichte Steigungen



Das Emsland ist ein beliebtes Fahrradland. Von unserem zentralen, direkt an Hase und Ems gelegenen Standorthotel in Meppen starten unsere täglichen Radtouren. Angeboten werden insgesamt fünf Radtouren von ca. 35 bis 75 km Länge. Wir fahren nicht nur an der Ems, sondern auch entlang der Hase, wir entdecken einen beliebten Freizeitsee in Geeste und den Dankernsee in Haren. Das Barockschloss Clemenswerth sehen wir auch auf unserer Tour. Nach fünf Tagen werdet ihr mit vielen ganz unterschiedlichen Eindrücken wieder heimfahren und sicher gerne einmal wiederkommen.

Ausrüstung

Verkehrssicheres Fahrrad, Fahrradhelm, Rad-Wanderkleidung, Regenschutz

Unterbringung

Hotel VIA PLAZA
An der Mündung 1
49716 Meppen

Termin	Preis ohne Fahrtkosten	Leistungen	Führung
30. August-3. September 2023	365 € im Doppelzimmer 520 € im Einzelzimmer	4 Übernachtungen 4 x Frühstück 4 x Lunchpaket 4 x Abendessen-Gutschein im Wert von 12,50 € Führung Versicherung	Helga Block Sanddornstraße 4 49716 Meppen Telefon: 0152 38 90 43 80 Mail: block57@outlook.de
31. Mai 2023	Anzahlung 50 € nach bestätigter Anmeldung		
per Mail mit vollständiger Adresse			
Anzahl der Teilnehmenden	Restzahlung bis zum 1.8.2023 bei Rücktritt, Stornierungskosten gemäß Teilnahmebedingung		
maximal 10 Personen			

E-Mountainbiking / Wandern am Wilden Kaiser, Tirol, Österreich



Anforderungen an den Wanderer

Kondition: Stufe 2

Technik: Stufe 1

Anforderungen an den Biker

Kondition: Stufe 2

gute E-Bike Kenntnisse

Schöne Tagesausfahrten von 4-5 Stunden auf den Spuren des Bergdoktors und ggf. Wanderungen vor Ort. Es werden mindestens 4 Tagesfahrten durchgeführt. Auch leichte Wanderungen sind vorgesehen. Aus Gründen der Homogenität sind nur EMTBs zugelassen. Vor Ort können Räder gemietet werden.

Unterbringung

Mühlrainhof
Seestraße 29
A-6365 Kirchberg / Tirol
Telefon: +43 (53 57) 43 84

Termin	Preis ohne Fahrtkosten	Leistungen	Führung
20.-27. Mai 2023	450 € Doppelzimmer	7 Übernachtungen	Thomas Riße
Anmeldeschluss	Anzahlung 100 € nach bestätigter Anmeldung	Doppelzimmer mit Frühstücksbuffet	Prinzregentenstraße 17
1. März 2023	Restzahlung bis zum 1.5.2023 bei Rücktritt, Stornierungskosten gemäß Teilnahmebedingung	Versicherung	83022 Rosenheim
per Mail mit vollständiger Adresse			Telefon: (0 80 31) 4 00 07 72
Anzahl der Teilnehmenden			Mobil: 0160 63 15 93
maximal 8 Personen			Mail: thomas-risse@gmx.de



WIR MACHEN MOBIL!

10.0

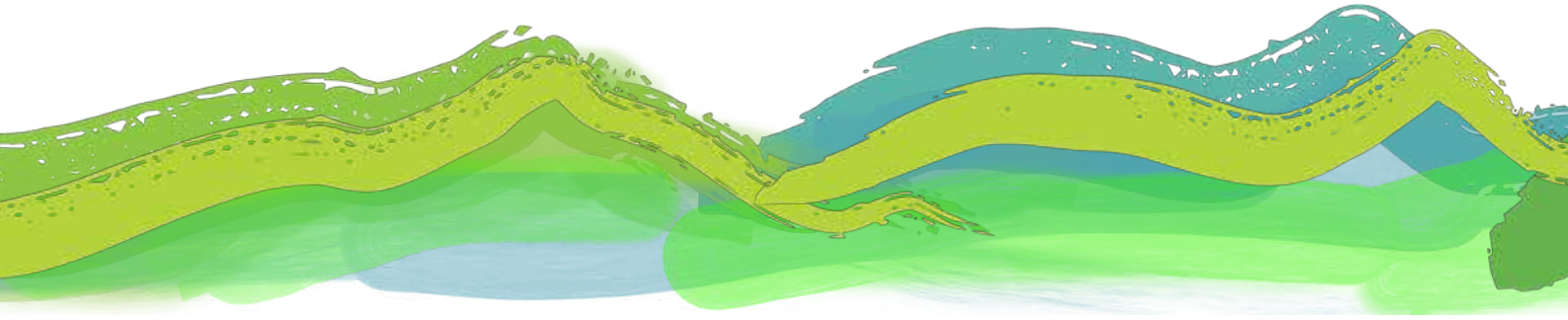
Mobilität
Richtung
Zukunft 



ALTHOFF
AUTOVERMIETUNG

www.althoff-autovermietung.de

Großes Wandertreffen



Freitag, 17. November 2023 um 18 Uhr
Ort wird noch bekannt gegeben

Tageswanderungen 2023

Jeder ist willkommen, die Teilnahme ist hier auch ohne Mitgliedschaft in einer Betriebssportgemeinschaft möglich.

Ausrüstung: Wanderschuhe sind aus Sicherheitsgründen auch bei Touren im Münsterland, Teutoburger Wald oder Sauerland angebracht.

Verpflegung: eigene Getränke und Wegzehrung sind empfehlenswert, Einkehrmöglichkeiten werden überwiegend wahrgenommen.

Anfahrt: Wir bilden ggf. auch Fahrgemeinschaften, sodass nicht motorisierte Wanderfreunde teilnehmen können.

Unvorhersehbares: Aktuelles oder Änderungen erfahren Sie per Mail.

Bei den Tagestouren werden pro Teilnehmer 2,00 € erhoben (Kinder bis 16 Jahre frei). Dieser Betrag ist für die Auslagen der Tourenleiter bestimmt. Wir bitten um Verständnis.

Achtung neu: alle Tagestouren werden zukünftig per Mailverteiler mit aktuellen Änderungen angekündigt. Wer daran interessiert ist, bitte die Mail-Adresse senden an:

Ludwig.Wolff(at)gmx.net

Tagestouren: Touren werden per Mail 5-10 Tage vorher im Detail mitgeteilt.

Sonntag, 29.1.23 Rundwanderung Klattenberge mit Gasthof Zur Bever, ca. 15 KM.

Sonntag, 26.2.23 Überraschungstour

Sonntag, 26.3.23 Überraschungstour

Sonntag, 23.4.23 Überraschungstour

Sonntag, 21.5.23 Überraschungstour

Sonntag, 27.8.23 Überraschungstour

Sonntag, 24.9.23 Überraschungstour

Sonntag, 29.10.23 Überraschungstour

Sonntag, 26.11.23 Überraschungstour

TOURNEULEITENDER



Stephan Berekoven



Wolfgang Kinzel



Susanne Horn



Gerhard Wortmann



Peter Dördelmann



Ludger Watermann



Helga Block



Annette Erthel



Josef van Bergerem



Regina Moenck



Ludwig Wolff



Thomas Riße

Allgemeine Hinweise und Teilnahmebedingungen

Eines unserer Angebote hat Ihr Interesse gefunden? Das freut uns sehr!

Nachfolgend finden Sie alle notwendigen Informationen zur Teilnahme an einer Tour mit dem Betriebssport-Verband Münster e. V.

Für eine Teilnahme ist die Mitgliedschaft in einer Betriebssportgemeinschaft zwingend notwendig. Gastmitgliedschaften sind möglich. Als Mitglied in einer BSG sind Sie über die Sporthilfe e. V. versichert. Der Umfang des Versicherungsschutzes kann unter www.ARAG-Sport.de nachgelesen werden. Wenn Sie außerdem Mitglied in einem Alpenverein sind, können Sie bei Touren in den Bergen gegen Vorlage des Mitgliedsausweises auf etlichen Schutzhütten günstigere Konditionen erhalten.

Fragen zum Ablauf einer mehrtägigen Berg- oder Radwanderung richten Sie bitte nur an die jeweiligen Tourenleiterinnen oder Tourenleiter. Die Anmeldung per E-Mail ist erwünscht. Die Kontaktdaten sind bei der jeweiligen Tourenbeschreibung angegeben.

Die Anmeldung für die gewünschte Tour nimmt ausschließlich die Tourenleiterin oder der Tourenleiter entgegen.

Bitte prüfen Sie vorher selbstkritisch, ob Sie die in der Tourenbeschreibung genannten Anforderungen erfüllen. Speziell für Touren in den Bergen soll Ihnen die Legende für den Anforderungskatalog „Kondition“ und „Technik“ am Anfang dieses Heftes eine individuelle Einschätzung ermöglichen.

Für Trekkingtouren im Hochgebirge sind darüber hinaus alpine Erfahrung, Trittsicherheit, Schwindel-freiheit und eine sehr gute körperliche Verfassung Voraussetzung.

Haben Sie daher bitte Verständnis, wenn die Tourenleiterinnen und Tourenleiter im Rahmen Ihrer Anmeldung hier konkret nachfragen.

Jeder Teilnehmende sollte berücksichtigen, dass eine falsche Einschätzung der eigenen Leistungsfähigkeit nicht nur ein persönliches Risiko darstellt, sondern den Ablauf der gesamten Tour gefährden kann.

Erst mit der Zusage und nach Eingang der Anzahlung ist die Teilnahme verbindlich. Mit der Anzahlung werden die Teilnahmebedingungen von Ihnen verbindlich anerkannt. Der Restbetrag des Reisepreises ist im Regelfall 4 Wochen vor Reisebeginn zu entrichten.

Bei einem Rücktritt vor dem 29. Tag vor Reiseantritt werden von der Anzahlung bereits geleistete und nicht mehr einbringbare Aufwendungen einbehalten, mindestens aber 50 €.

Des Weiteren werden gemäß folgender Staffel in Rechnung gestellt:

29.-15. Tag vor Reiseantritt = 30%,

14.-7. Tag vor Reiseantritt = 60%,

6.-1. Tag vor Reiseantritt = 90%,

Bei Nichterscheinen = 100 %.

Hin- und Rückfahrten zu den Tourenzielen werden in den meisten Fällen in Form von Fahrgemeinschaften geregelt, die Fahrtkosten durch diese getragen.

Vor einer mehrtägigen Tour findet in der Regel (8–4 Wochen) vorher ein Treffen der Teilnehmenden statt. Hierbei werden Fragen zu Hin- und Rückfahrt, der Ausrüstung und der geplante Verlauf der Tour angesprochen.

Zur Ausrüstung bei Trekkingtouren gehören ein ausreichend großer Tourenrucksack, Bergwanderschuhe, die für eventuelle Gletscherbegehung mindestens steigeisenfest sein müssen, bequeme wetterfeste und warme Wanderbekleidung, ein Hüttenschlafsack, sowie Wasserflasche und Notproviant. Die Tourenleitung wird im Rahmen der Vorbesprechung weitere konkrete Hinweise geben und eine Ausrüstungsliste zur Verfügung stellen.

Die Tourenleiterinnen und Tourenleiter bereiten ihre Wander- bzw. Radtouren sorgfältig vor und die Touren finden möglichst entsprechend der Ausschreibung statt. Es kann allerdings nicht ausgeschlossen werden, dass widrige Witterungsverhältnisse eine Änderung des Ablaufs erforderlich machen. Die Entscheidung darüber liegt alleinig bei der Tourenleitung. Die Teilnahme an einer Tour erfolgt auf eigene Gefahr, eine Haftung wird nicht übernommen. Regressansprüche aus dem Veranstalter-Risiko entfallen.



Aktuelle Informationen finden Sie unter:
www.bsv-muenster.de/Sportarten/Wandern



DGSVO: Für die Zustellung von Wanderprogrammen und Einladungen zu Veranstaltungen werden Adressdaten gespeichert. Wird dies nicht mehr gewünscht bitten wir um schriftliche Information.